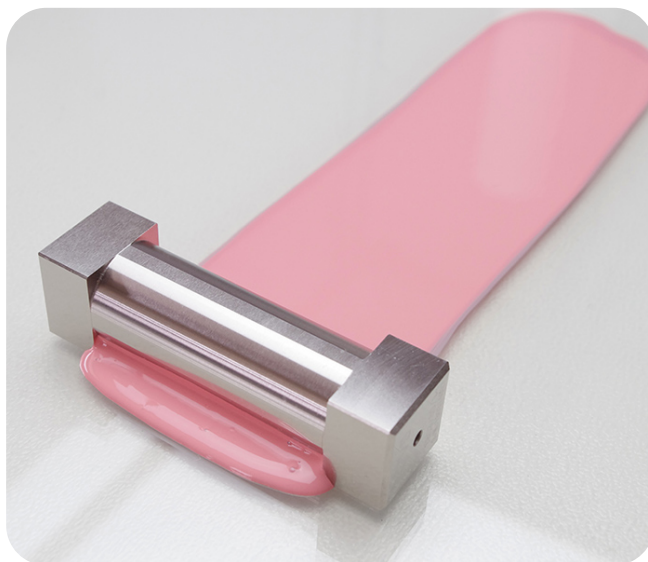


Aplicadores manuales

Una de las claves para poder realizar los ensayos de laboratorio es preparar las muestras con un espesor controlado y homologado.

El sistema ideal es un aplicador automático, siendo un sistema motorizado de velocidad variable, y donde se pueden acoplar los aplicadores manuales.

En cuanto a los aplicadores manuales, la película más homogénea y precisa se consigue con la barra de aplicación. El resto de aplicadores son más flexibles ya que se pueden regular o elegir los espesores, y acaban siendo más económicos y prácticos en algunos casos. Hay varios modelos.



Modelos:

- Aplicador Bird (solo lado): anchos 50 y 75 mm
- Aplicador en forma de U: anchos 80 mm
- Aplicador Baker (cilindrico): anchos 60 o 80 mm
- Aplicador cúbico: anchos 16 o 41 mm
- Barras de aplicación espiral: anchos 200 o 320 mm
- Aplicador micrométrico: anchos 50 hasta 300 mm
- Aplicador octoplex: ancho 60 mm
- Aplicador cuadrangular: anchos 60 y 80 mm
- Aplicador de nivelación
- Aplicador de descuelgue

Disponible otras anchuras y selección de alturas bajo pedido.

Normas

ASTM D373 · ASTM D823 · ASTM D2801 · ASTM D3022 · ASTM D4400